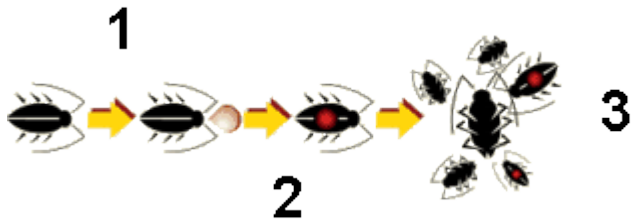


**Comment fonctionne le gel ? ➡ Par contamination.**



- ➊ L'insecte est attiré par le gel dans un rayon de un mètre.
- ➋ Il consomme le gel et va contaminer le nid.
- ➌ Les insectes meurent rapidement en grand nombre par effet domino.

**Comment l'utiliser ? ➡ Comme une seringue médicale (Portez des gants appropriés).**



➊ Selon le type de seringue, casser l'embout en plastique ou dévisser le bouchon.

➋ Visser l'aiguille en plastique fournie sur le devant de la seringue.

➌ Placer le poussoir en plastique à l'arrière de la seringue . Pousser doucement pour faire sortir de petites gouttes.



[www.baticlean.com](http://www.baticlean.com)

**Où l'appliquer ? ➡ Aux endroit chauds, humides et sombres.**



- Placer principalement dans la cuisine, salle de bain et wc.
- Porter des gants et appliquer en petites gouttes derrière et sous les meubles, évier et lavabos en les disposant hors de portée des mains.
- Appliquer 20 à 30 gouttes pour une cuisine de 10 m2.
- Appliquer tous les 3 à 4 mois mais lors d'une grosse infestation refaire une application après 3 semaines.

**Faut-il prendre des précautions ? ➡ Durant et après l'application.**

Il est déconseillé de d'appliquer le gel sur revêtements fragiles, tels que moquettes, tapisseries, marbre (risque de légère coloration du support).

- Après l'emploi se laver les mains avec de l'eau et du savon.
- Ne pas appliquer le gel sur les surfaces où les aliments sont conservés, préparés ou consommés.
- Protéger les aliments, les ustensiles de cuisine et les couverts de la contamination pendant l'application.
- N'appliquer le gel que dans les endroits inaccessibles aux enfants et aux animaux.
- Toxique pour les poissons. Ne pas contaminer les étangs, les cours d'eau ou les fossés.
- Ne se débarrasser de ce produit qu'en se conformant aux réglementations et en prenant les précautions d'usage.

**ⓘ S2 : Conserver hors de portée des enfants.**

**S13 : Conserver à l'écart des aliments et boissons y compris ceux pour animaux.**

**S20/21 : Ne pas manger, ni boire, ni fumer pendant l'utilisation.**

**S36/37 : Porter un vêtement de protection et des gants appropriés.**

**S45 : En cas d'accident ou de malaise, consulter immédiatement un médecin ( lui montrer l'étiquette).**